

## DRÖMSKOLAN: Plan 1(3)



3 våningar, alla ovan mark

5 arbetslag

Olika färger i de olika korridorerna

Tjocka, ljuddämpande mattor

Inga dörrar i huvudkorridoren

Mycket naturligt ljus från stora fönster för att spara ögonen

Fönster till alla klassrum antingen ut eller ut till korridor. Fönster gör även att man kan se vad som händer om det är oväsen utanför.

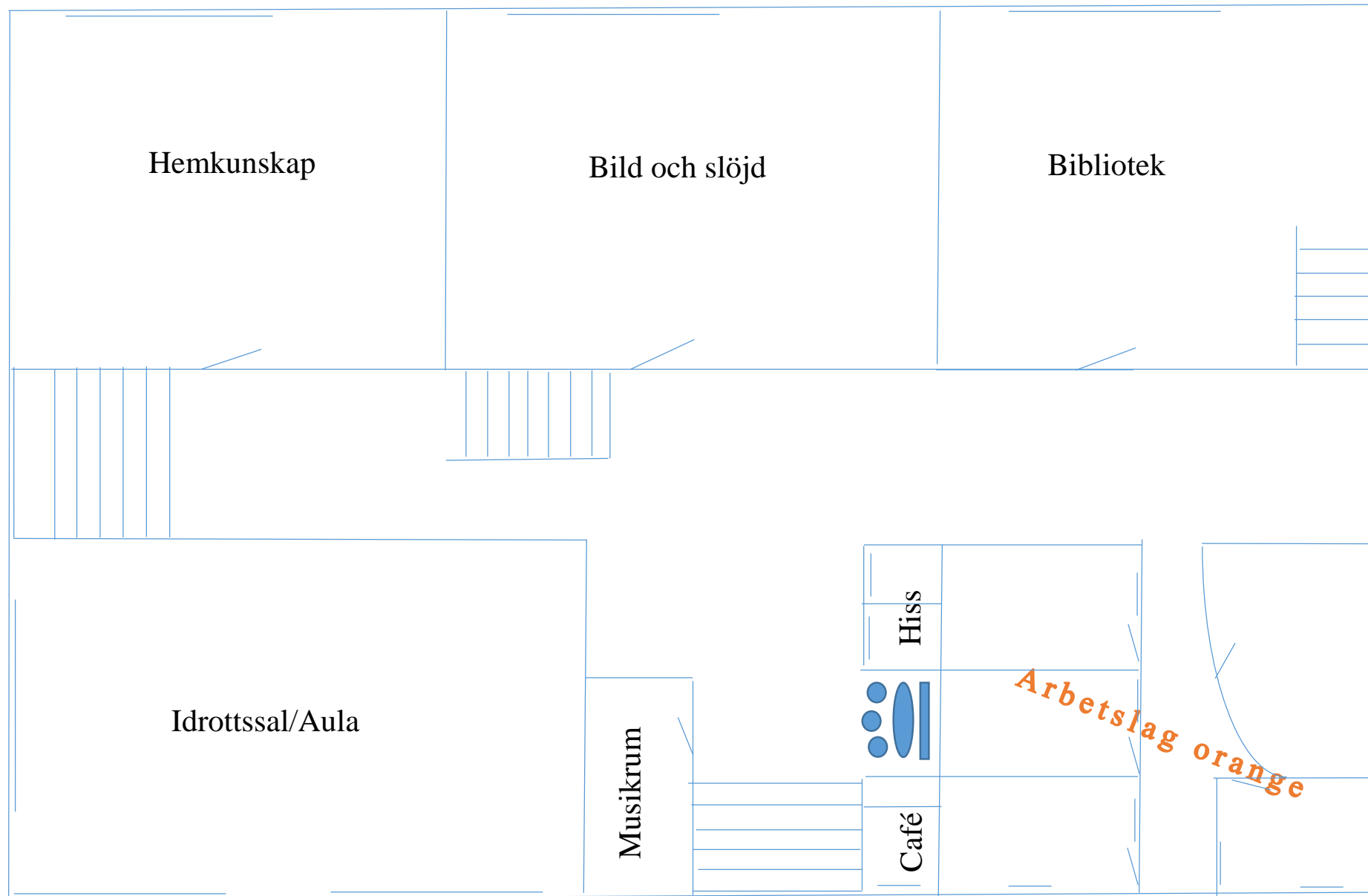
Alla arbetslag ska ha nära till en trappa

Varje klass har lektioner (förutom idrott, bild, slöjd, hemkunskap och musik) i salarna i sitt eget arbetslag

Drömskolan är ljus och luftig med mycket fönster. Den ligger på en ö utanför Västerås dit man kommer via en bro. Det kör inga bilar på ön. Det går ca 200 elever på Drömskolan.



## DRÖMSKOLAN: Plan 2(3)

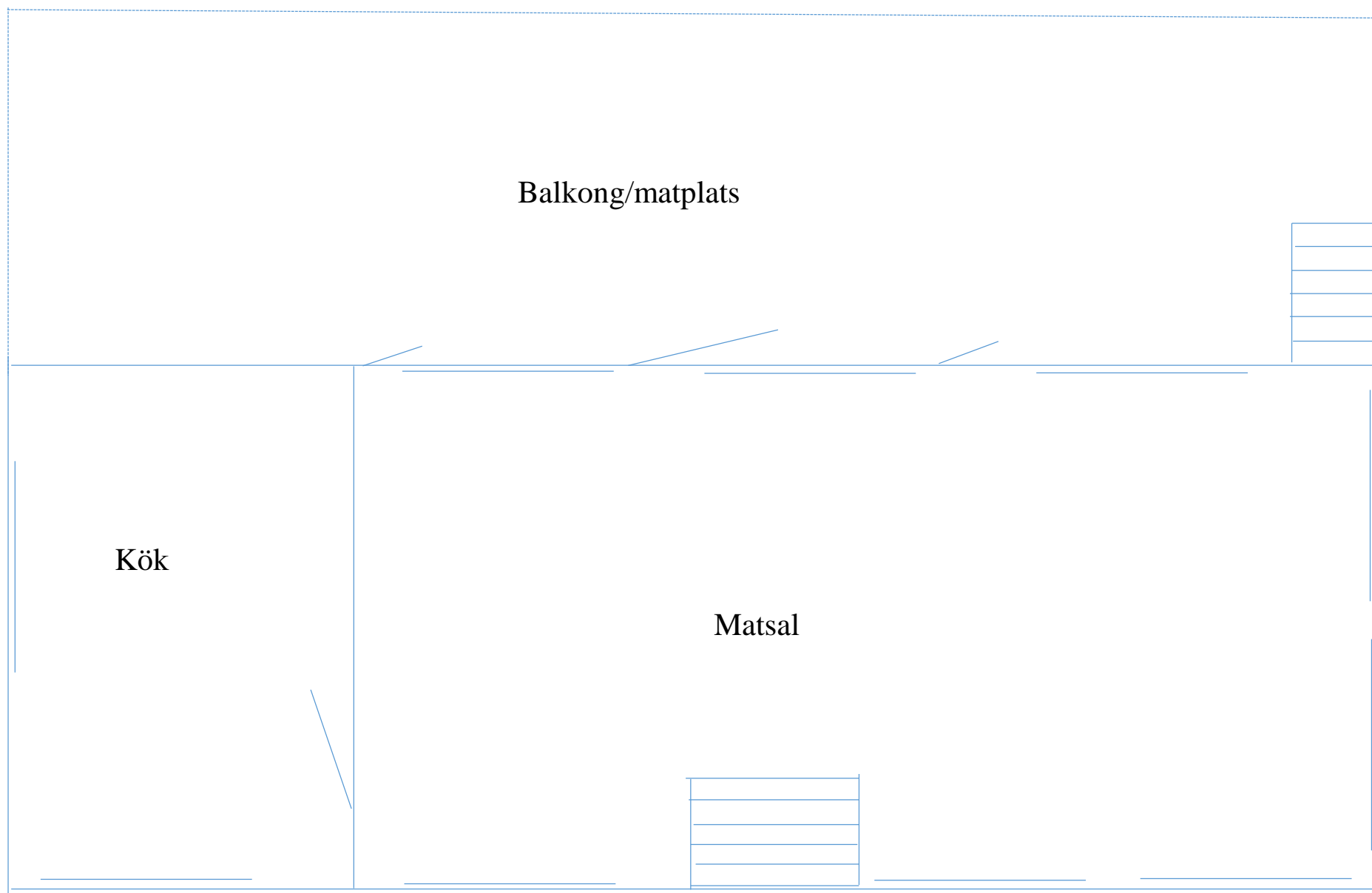


Musikrummet är ljudisolerat. Musikrummet kan man själv gå in i och spela eller lyssna på musik.

Caféet är öppet när skolan är öppen och har både snacks och matigare alternativ för de som inte hinner äta frukost hemma.



## DRÖMSKOLAN: Plan 3(3)



Matsalen ligger på 3e våningen så att man kan äta med utsikt  
All mat lagas på skolan  
Luncherna ska vara minst 40 minuter långa

